

## VERMIETET Gewerbefläche in einem Fachmarktzentrum ~ 94501 Aldersbach - Mietpreis auf Anfrage



### Preise & Kosten

Provisionspflichtig	Ja
Mietercourtage	2,38 Monatsnettomieten inkl. gesetzl. MwSt. - fällig nach Mietvertragsabschluss.

### Größe & Zustand

Ladenfläche	520 m <sup>2</sup>
Baujahr	2007
Verfügbar ab	sofort

### Objektbeschreibung

Funktionale Ladenfläche mit Schaufenster. 104 Stellplätze stehen zur gemeinsamen Nutzung bereit.

Der Mietpreis wird berechnet nach den Ausbauwünschen des Miet-Partners.

Anker-Mieter ist die EDEKA Südbayern (1.400 m<sup>2</sup>). Mit angesiedelt ist die Physiotherapiepraxis STARK (230 m<sup>2</sup>).

Der Energieausweis ist beauftragt.

### Lage

In Aldersbach in einem Fachmarktzentrum gelegen.

Mit ca. 4.500 Einwohnern gehört Aldersbach zu den Gemeinden in der Region Passau, die wirtschaftlich auf soliden Beinen stehen.

Reizvoll in der Region Donau-Wald im Tal der Vils rund 10 km südwestlich von Vilshofen an der Donau, 30 km westlich von Passau, 25 km nördlich von Pfarrkirchen und 15 km südlich von Osterhofen gelegen, bietet der Ort

seinen Einwohnern eine hervorragend ausgebaute Infrastruktur.

Bedeutende klein- und mittelständische Unternehmen (u. a. Fa. Knorr- Bremse, Schaltbau, Brauerei Aldersbach etc.) halten zahlreiche Arbeitsplätze vor.

Weitere Geschäfte des täglichen Bedarfs sowie eine leistungsfähige Gastronomie garantieren eine optimale Versorgung sowie Unterhaltung für Einheimische und Gäste.

Aldersbach bietet aber auch einiges an touristischen Sehenswürdigkeiten. Führungen durch das Zisterzienserkloster, die barocke Asamkirche - der schönsten Marienkirche in Bayern - sowie durch die Brauerei mit historischem Brauereimuseum werden angeboten.

## Sonstiges

Wir vermarkten die Fläche exklusiv - es besteht ein qualifizierter Alleinauftrag. Die von uns verarbeiteten Informationen beruhen auf Angaben des Vermieters bzw. der Vermieterin. Für die Richtigkeit und Vollständigkeit der Angaben kann keine Gewähr bzw. Haftung übernommen werden. Ein Zwischenvermietung und Irrtümer sind vorbehalten.

Wir stehen Ihnen gerne für Besichtigungen und weitere Informationen zur Verfügung. Bitte kontaktieren Sie uns dafür über das KONTAKT-FORMULAR, dafür brauche wir Ihre vollständigen Daten (Namen, Adresse, Telefonnummer und E-Mail Adresse). Danach melden wir uns bei Ihnen zurück.

Mit den besten Grüßen

Bernhard Vogel

---

## Ansprechpartner

Bernhard Vogel  
abv - Immobilien Bernhard Vogel e.K.  
Bajuwarenring 23  
84371 Triftern

Mobil +49 170 3532729  
Zentrale +49 8562 962924  
Fax +49 8562 9628940  
E-Mail [b.vogel@abv-immobilien.de](mailto:b.vogel@abv-immobilien.de)  
Webseite <http://www.abv-immobilien.de>

## Anbieter

a b v - Immobilien® Bernhard Vogel e. K.  
Bajuwarenring 23  
84371 Triftern

Zentrale  
Fax  
E-Mail  
Webseite

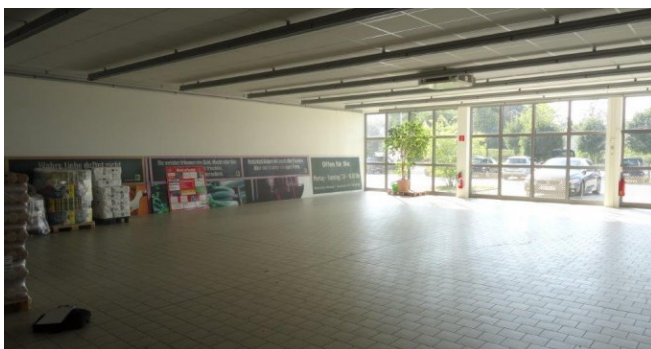


Bild 1



Bild 2



Bild 3